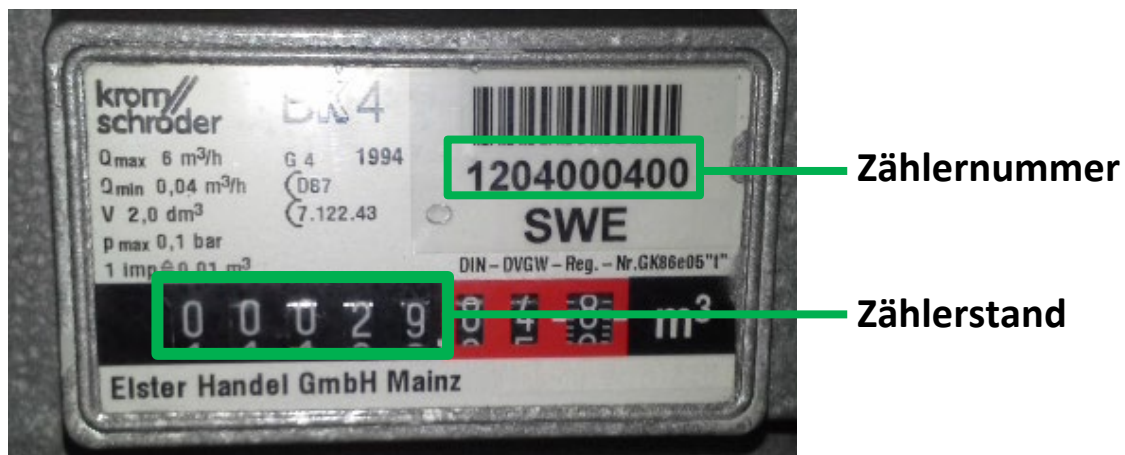


## Zählerablesung leicht gemacht

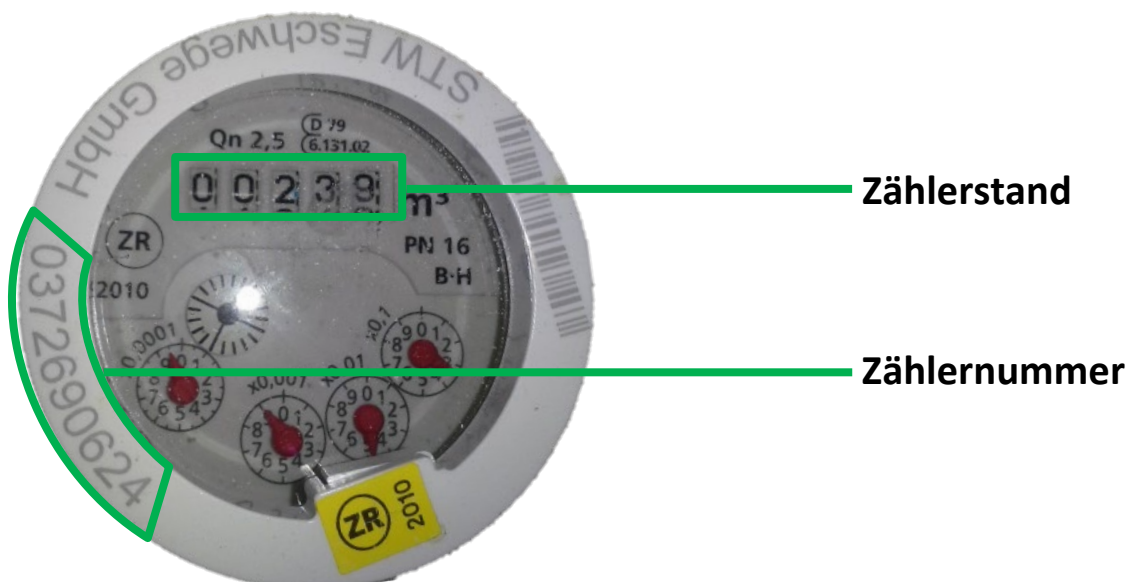
Zu den verschiedenen Zählermodellen für Strom, Erdgas und Wasser möchten wir Ihnen mit folgenden Fotos und Hinweisen die Ablesung der Zählerstände erleichtern.

1. Bitte vergleichen Sie die vorgegebene Zählnummer mit der auf dem Zähler.
2. Lesen Sie die Zählerstände wie abgebildet und **ohne Nachkommastellen** ab.

### Gaszähler



### Wasserzähler



## Stromzähler analog - Eintarif



Zählernummer

Zählerstand

## Stromzähler analog - Zweitarif

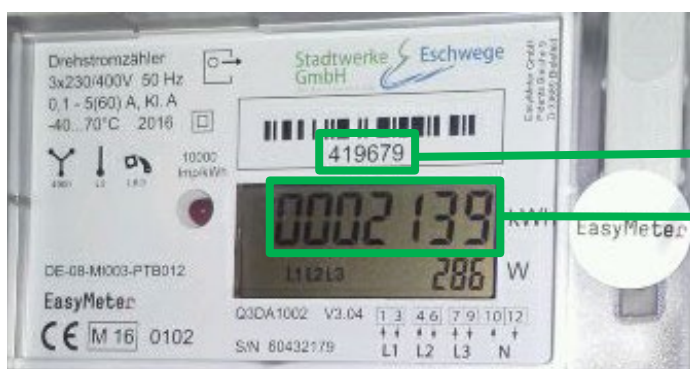


Zählerstand HT

Zählerstand NT

Zählernummer

## Stromzähler elektronisch - Eintarif



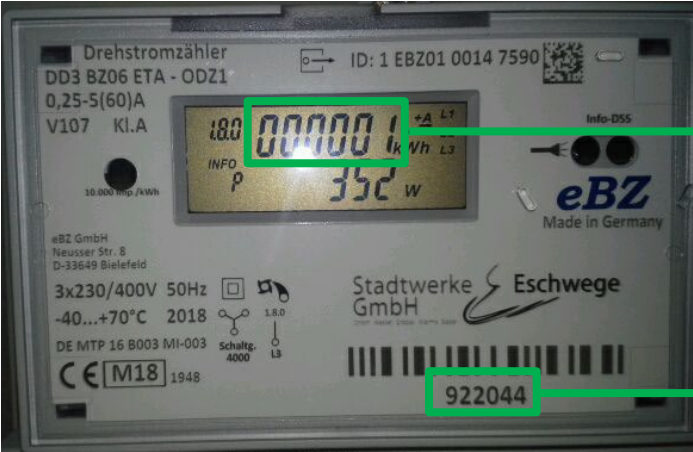
Zählernummer

Zählerstand



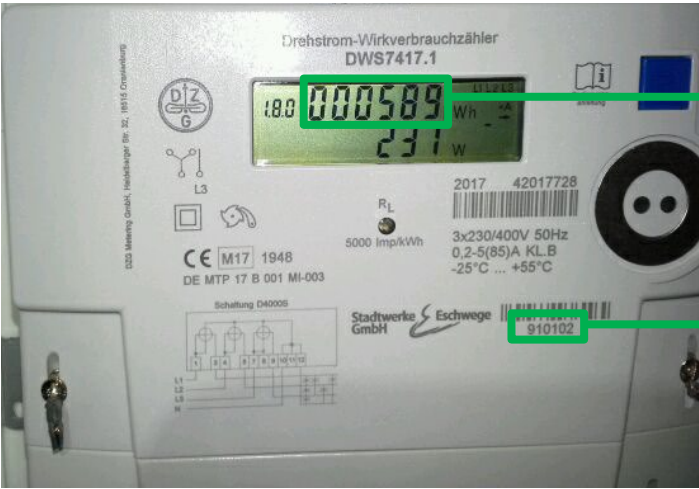
Zählerstand

Zählernummer



Zählerstand

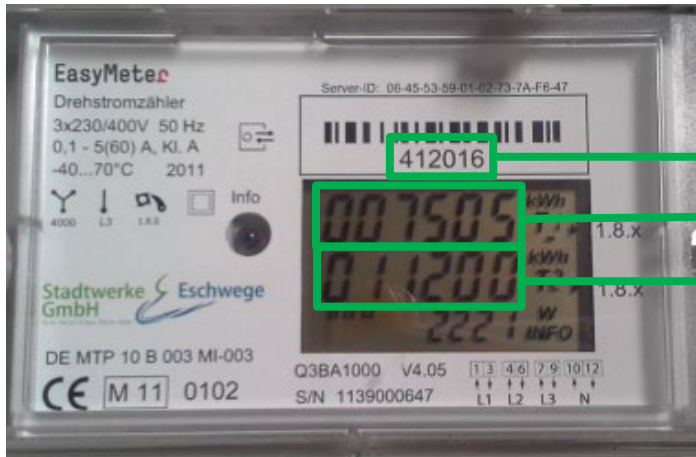
Zählernummer



Zählerstand

Zählernummer

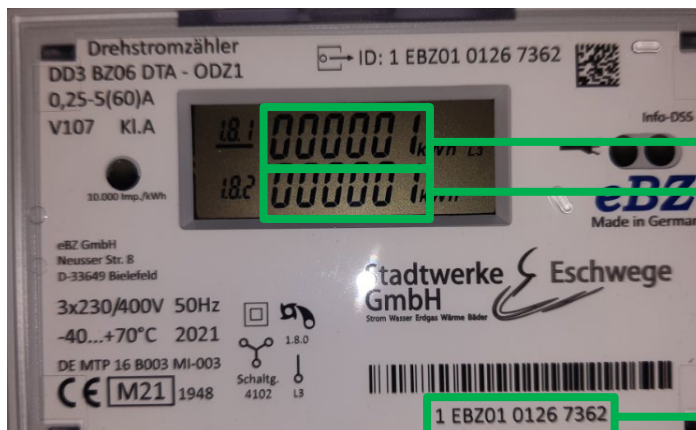
## Stromzähler elektronisch - Zweitarif



Zählernummer

Zählerstand 1.8.1

Zählerstand 1.8.2

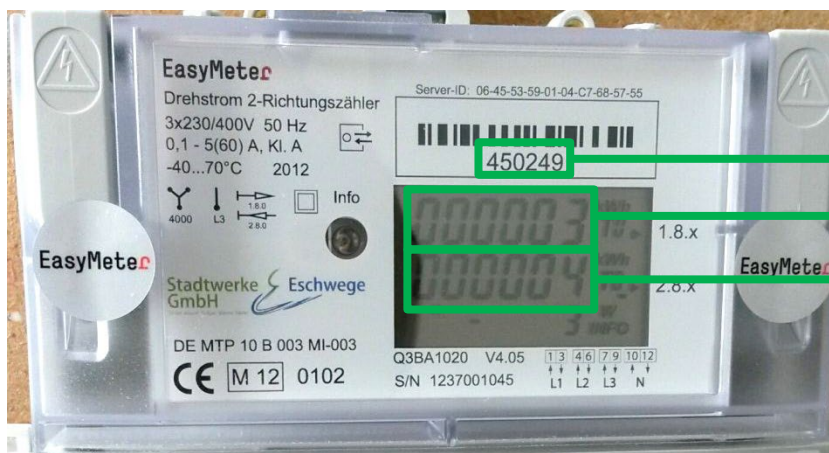


Zählerstand 1.8.1

Zählerstand 1.8.2

Zählernummer

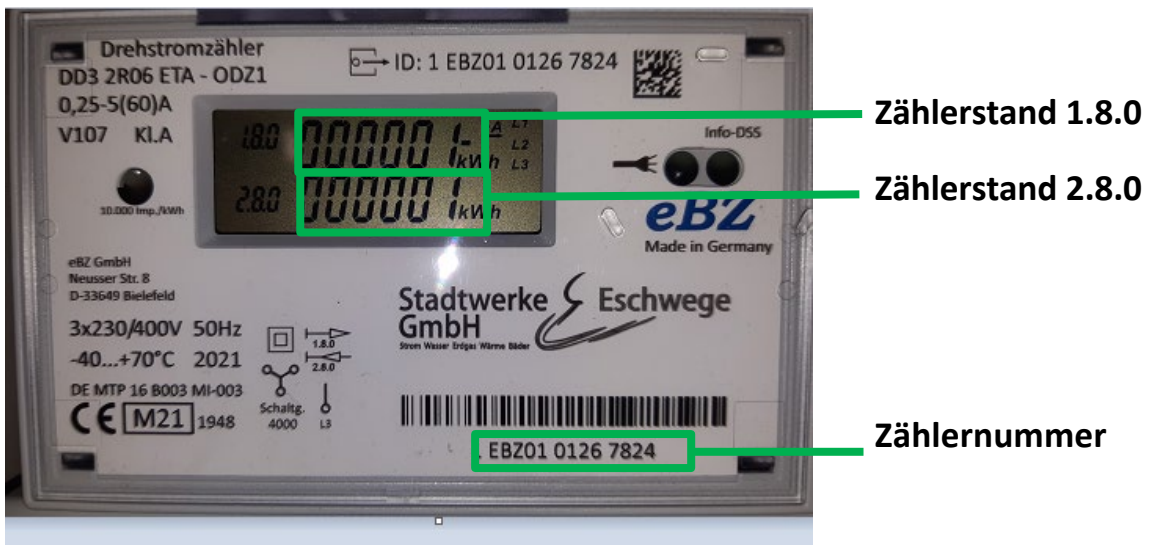
## Stromzähler elektronisch - Zweirichtung



Zählernummer

Zählerstand 1.8.0

Zählerstand 2.8.0



## Stromzähler - Inkassozähler

